

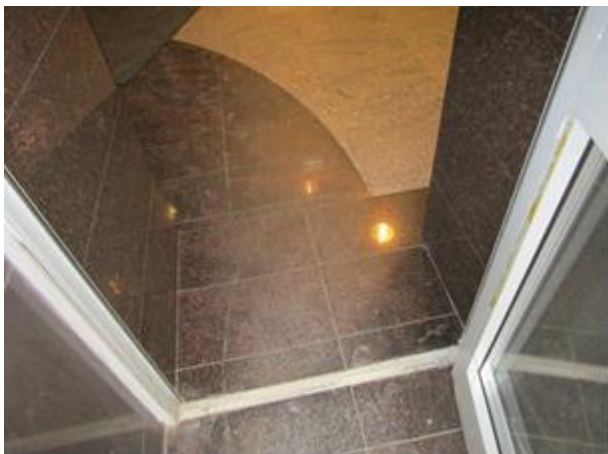
## **ДОСТУПНОСТЬ УЧРЕЖДЕНИЯ** **ФКУ «Главное бюро медико-социальной экспертизы** **по Ленинградской области» Министерства труда и социальной защиты** **Российской Федерации**

Одним из основных направлений совершенствования системы медико-социальной экспертизы является повышение доступности учреждений медико-социальной экспертизы для инвалидов, имеющих различные ограничения жизнедеятельности. ФКУ «ГБ МСЭ по Ленинградской области» Минтруда России ведется работа по обеспечению беспрепятственного доступа к приоритетным объектам и услугам в приоритетных сферах жизнедеятельности инвалидов и других маломобильных групп населения (людей, испытывающих затруднения при самостоятельном передвижении, получении услуг, необходимой информации).

Главное бюро медико-социальной экспертизы располагается по адресу: г. Санкт-Петербург, Полустровский проспект, дом 43 литера А, занимает второй этаж в здании БЦ «Полюс» и является доступным для всех категорий инвалидов.



Здание БЦ «Полюс» находится в центре города в шаговой доступности от остановочных комплексов с разных направлений движения общественного транспорта. На парковке БЦ «Полюс» оборудованы стояночные места для транспорта посетителей учреждения с разметкой для транспорта инвалидов.

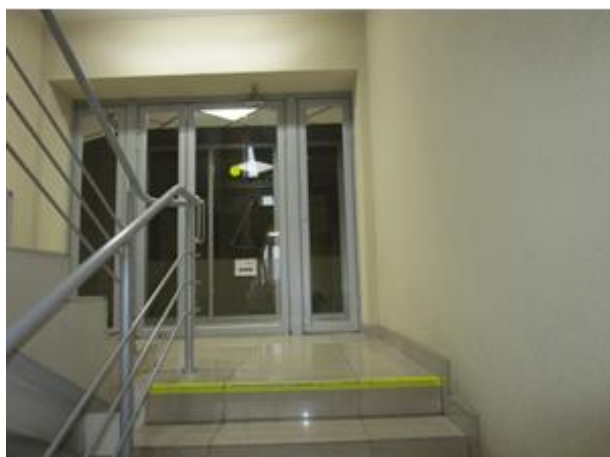
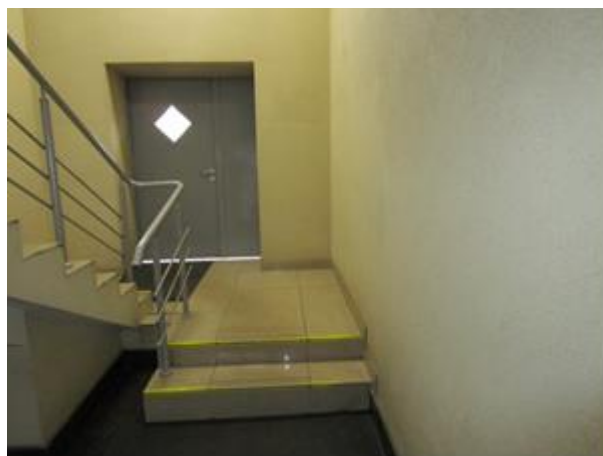


Вход оборудован раздвижными дверями и отсутствие порогов позволяет беспрепятственно войти посетителям как с тростью или ходунками, так и на кресло-коляске.

Для тех, кто испытывает затруднения с самостоятельным передвижением, справа от центрального входа расположена кнопка вызова помощи.



На второй этаж можно попасть с помощью просторного лифта (в здании их два), оборудованного звуковым информатором этажности.



Межэтажные лестницы оборудованы перилами и имеют цветовую разметку крайних ступеней для ориентации слабовидящих граждан.

Цветовая контрастная разметка напольного покрытия в коридорах также облегчает ориентацию граждан с нарушением зрения, предупреждает о препятствиях.



Широкие коридоры и дверные проемы позволяют беспрепятственно передвигаться гражданам на кресло-коляске.

Мягкие диваны в зонах ожидания имеют безопасные закругленные углы и не загромождают пути передвижения для посетителей.



В здании Главного бюро медико-социальной экспертизы обеспечена и информационная доступность для различных категорий посетителей.

Для посетителей с нарушением зрения информация дублируется шрифтом Брайля. Для граждан с нарушением слуха при необходимости (наличии в заявлении на проведение медико-социальной экспертизы соответствующей отметки) на экспертизу приглашается сурдопереводчик.



В холле для ожидания размещены информационные стенды, содержащие сведения по вопросам проведения медико-социальной экспертизы и реабилитации инвалидов.

Перед регистратурой посетителей встречает медицинский регистратор, который окажет необходимую помощь, в том числе для инвалидов с нарушениями умственного развития: при передвижении по зданию, поможет оформить заявление на медико-социальную экспертизу, даст необходимые разъяснения по записи, регистрации документов, при необходимости направит к соответствующим специалистам.





Кабинеты бюро медико-социальной экспертизы оборудованы для доступного и комфортного пребывания посетителей в период оказания услуг для всех категорий инвалидов.



Санитарные комнаты расположены на этаже и оборудованы поручнями, опорами для удобства маломобильных посетителей, в т.ч. для инвалидов на коляске.

При наличии у посетителей затруднений в получении государственной услуги по медико-социальной экспертизе, вызванной наличием архитектурных барьеров в помещении бюро, любой сотрудник учреждения окажет ситуационную помощь в зависимости от вида и выраженности имеющегося нарушения здоровья.